

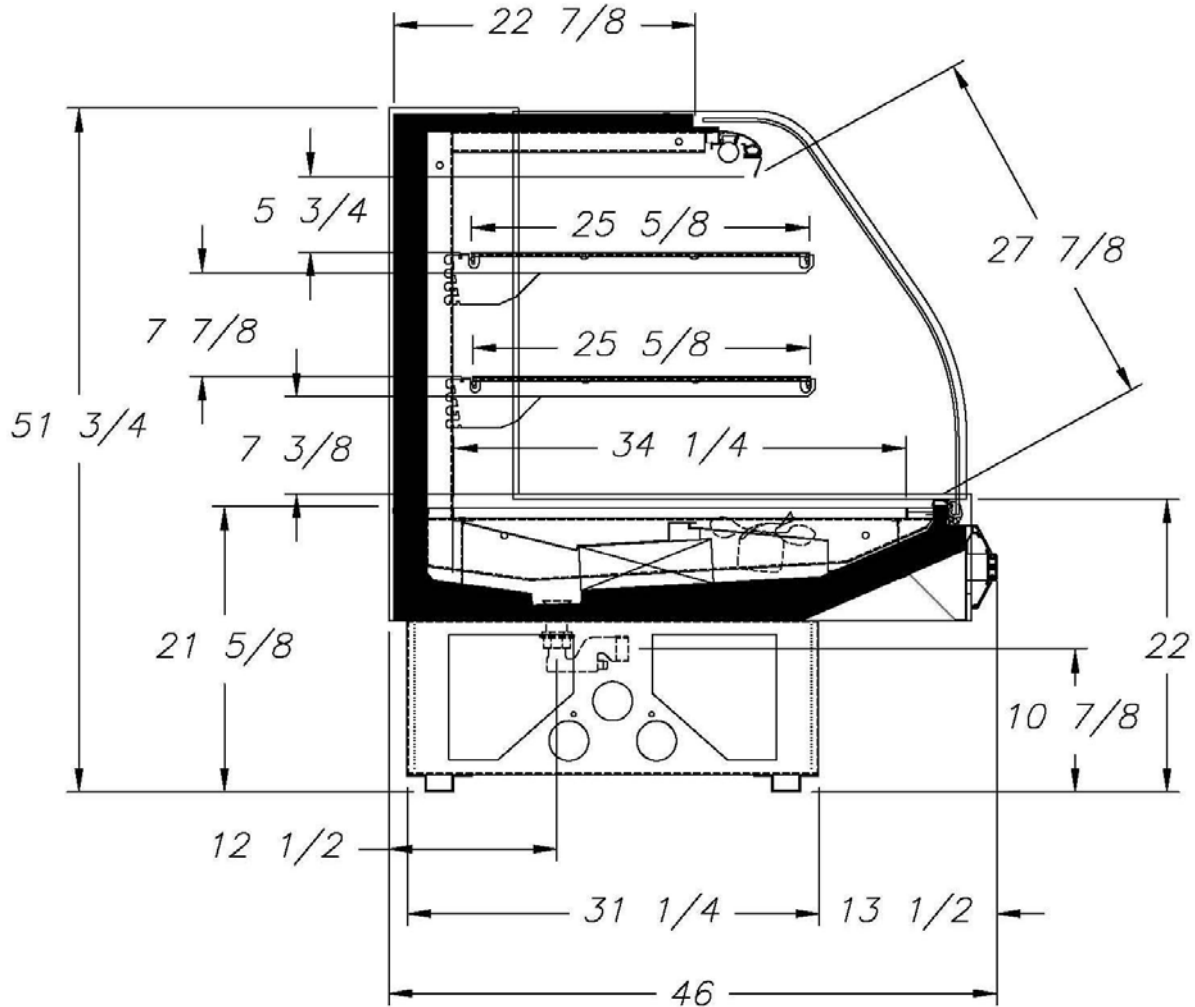
## Section 6 – Bakery/Pâtisseries

**B-05**

### Modèle ESPF Model

Lift-up Curved Glass, Deli and Seafood Merch. – Pastry Case – Forced Air  
Prés. à vitre courbée relev. pour charc. et fruits de mer – Pâtisseries – Air forcé

Cross-section / Vue de coupe



**ESPF**



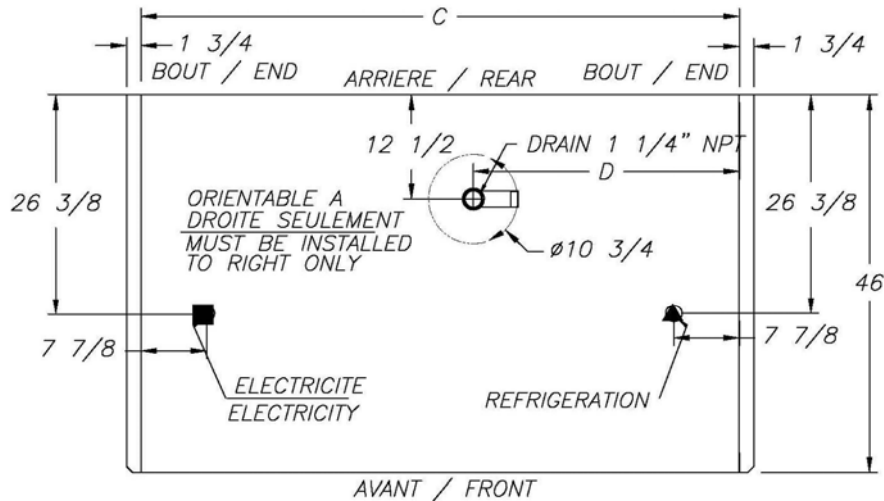
## Section 6 – Bakery/Pâtisseries

**B-05**

### Modèle ESPF Model

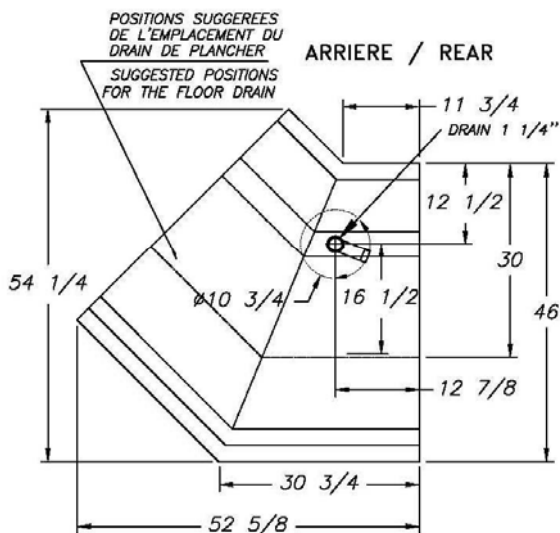
Lift-up Curved Glass, Deli and Seafood Merch. – Pastry Case – Forced Air  
Prés. à vitre courbée relev. pour charc. et fruits de mer – Pâtisseries – Air forcé

#### Top View / Vue de plan



C=Comptoir	6'	8'	10'	12'
D=Position	32"	44"	60"	72"

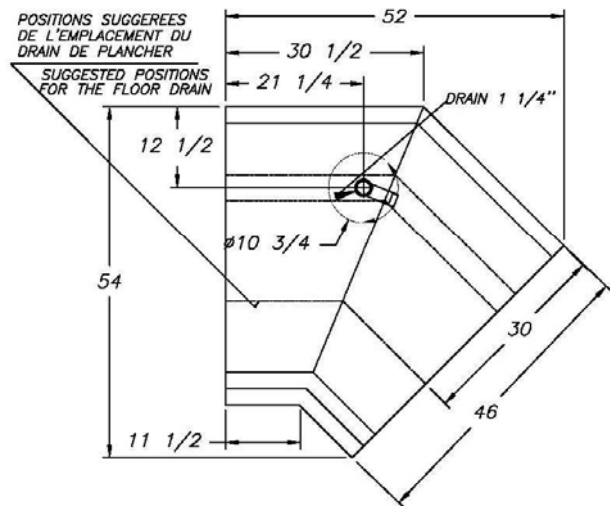
45° EXTERIOR CORNER  
45° COIN EXTERIEUR  
DRAIN STANDARD



DEVANT-CLIENT / FRONT-CUSTOMER

45° INTERIOR CORNER  
45° COIN INTERIEUR  
DRAIN STANDARD

ARRIERE / REAR



DEVANT-CLIENT / FRONT-CUSTOMER



## Section 6 – Bakery/Pâtisseries

**B-05**

### Modèle ESPF Model

Lift-up Curved Glass, Deli and Seafood Merch. – Pastry Case – Forced Air  
Prés. à vitre courbée relev. pour charc. et fruits de mer – Pâtisseries – Air forcé

### Refrigeration and Electrical Data / Données sur la réfrigération et l'électricité

Refrigeration Data			Defrost Data/Données de dégivrage						
Case Model	BTU/hr/ft*	Evaporator	# of	Hot Gas		Electric		Off Time	
		Temp.	Defrosts	Temp.	Failsafe	Temp.	Failsafe	Temp.	Failsafe
		(F)		Term.(F)	Time (min)	Term.(F)	Time (min)	Term.(F)	Time (min)
<b>ESPF</b>	400	22	3	nr	nr	na	na	40	45

Note: \*BTU/hr/ft are for parallel operation. For sizing conventional/individual units multiply by 1.08.

Lighting Data/Données d'éclairage (120V)											
ESPF		4 ft		6 ft		8 ft		10 ft		12 ft	
		Watts	Amps	Watts	Amps	Watts	Amps	Watts	Amps	Watts	Amps
Lighting/Éclairage-Top											
2 rows		57	0.48	67	0.56	121	1	157	1.3	185	1.54
Handrail Lighting - Bottom/Éclairage du seuil frontal - Partie inférieure											
1 row		25	0.21	42	0.35	57	0.47	75	0.62	89	0.74
Total		82	0.69	109	0.91	178	1.47	232	1.92	274	2.28

Electrical Data/Données électriques										
		Fans/Ventilateurs			Éléments A/S heaters		Defrost heaters/Éléments de dégivrage			
		120 V			120 V		208 V		240 V	
Case Model	Length	No of fans	Watts	Amps	Watts	Amps	Watts	Amps	Watts	Amps
<b>ESPF</b>	4 ft	1	9	0.55	N/A	N/A	N/A	N/A	N/A	N/A
	6 ft	2	18	1.1	---	---	---	---	---	---
	8 ft	2	18	1.1	---	---	---	---	---	---
	10 ft	3	27	1.65	---	---	---	---	---	---
	12 ft	3	27	1.65	---	---	---	---	---	---

Note : Ces présentoirs sont conçus pour une utilisation en magasin où la température et l'humidité n'excèdent pas 75°F et 55% H.R. La compagnie IFI est engagée dans une politique d'amélioration de ses produits. Les spécifications sont sujettes à changements sans préavis.

Note: These merchandisers are designed for use in stores where temperature and humidity do not exceed 75°F and 55% R.H. As continued product improvement is a policy of IFI, specifications are subject to change without notice.

