

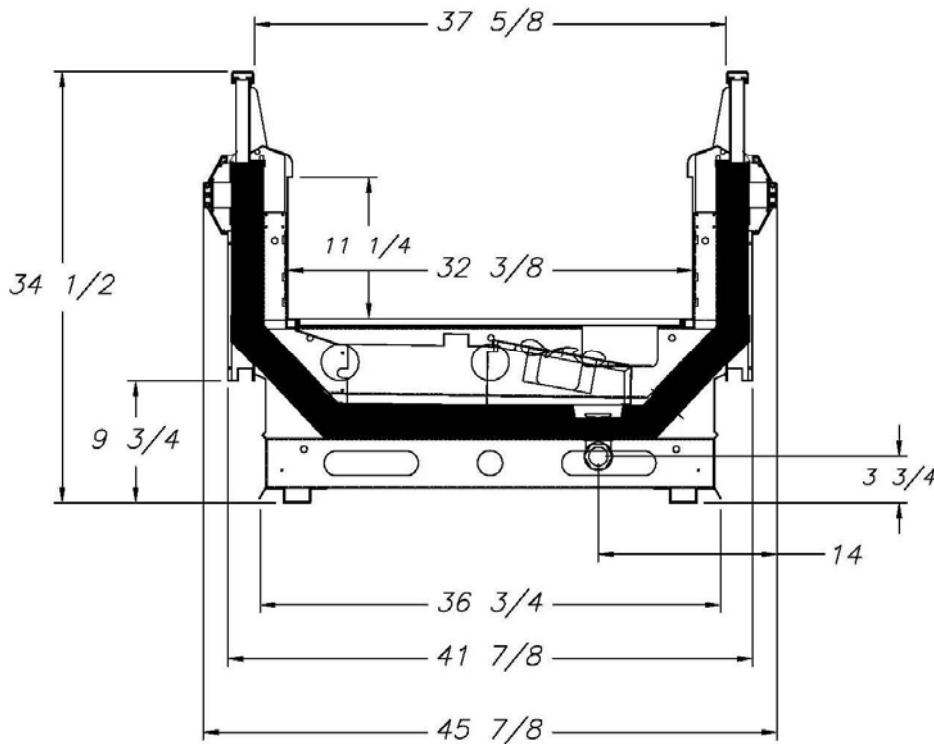
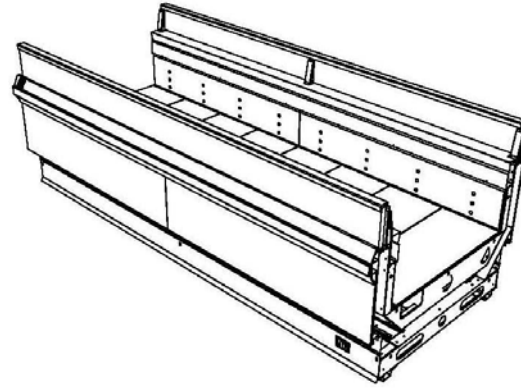
**Section 3 – Dairy/Deli–Produits laitiers/Charc.**

**DD-29**

Modèle ECNG Model

Narrow Width Cooler Island Merchandisers w/Glass  
Îlots présentoirs étroits réfrigérés avec vitre

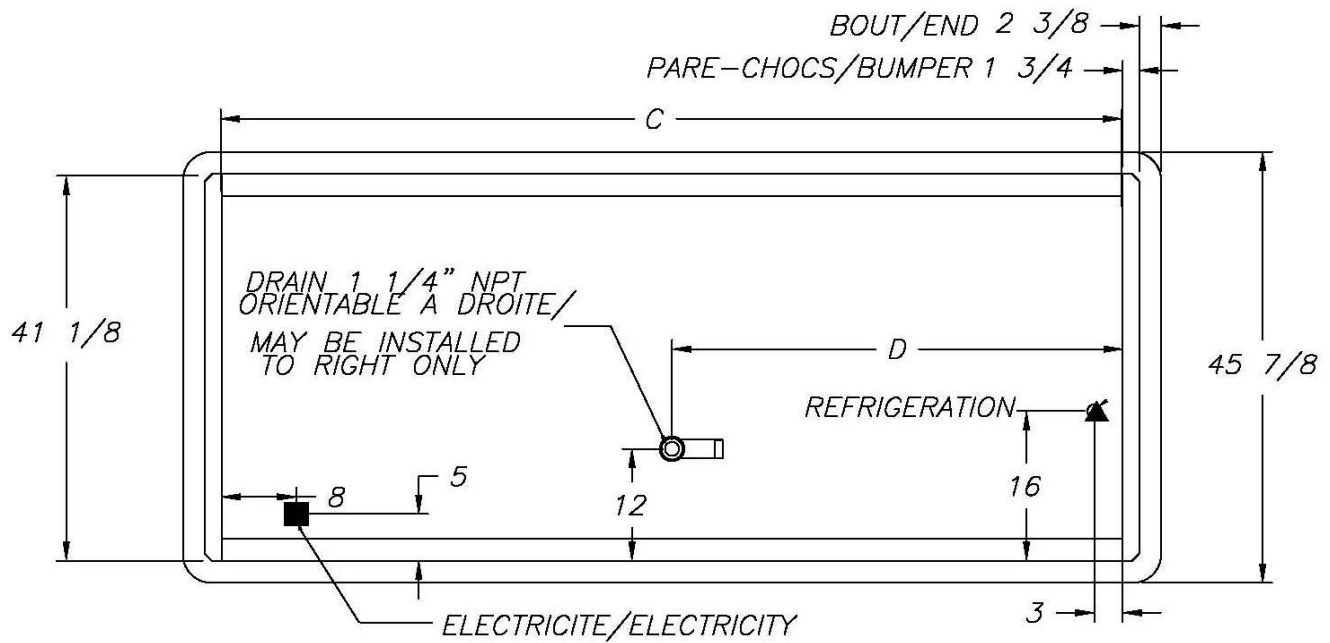
Cross-section / Vue de coupe



**ECNG**



Top View / Vue de plan



C=Comptoir	6'	8'	12'
D=Position	32"	44"	72"



### Section 3 – Dairy/Deli–Produits laitiers/Charc.

**DD-29**

#### Modèle ECNG Model

Narrow Width Cooler Island Merchandisers w/Glass  
Îlots présentoirs étroits réfrigérés avec vitre

#### Refrigeration and Electrical Data / Données sur la réfrigération et l'électricité

Refrigeration Data			Defrost Data/Données de dégivrage						
Case Model	BTU/hr/ft*	Evaporator	# of	Hot Gas		Electric		Off Time	
		Temp.	Defrosts	Temp.	Failsafe	Temp.	Failsafe	Temp.	Failsafe
		(F)		Term.(F)	Time (min)	Term.(F)	Time (min)	Term.(F)	Time (min)
<b>ECNG</b>	420	20	3 or 4	50	20	50	45	50	45

Note: \*BTU/hr/ft are for parallel operation. For sizing conventional/individual units multiply by 1.08.

Lighting Data/Données d'éclairage (120V)									
ECNG		6 ft		8 ft		10 ft		12 ft	
		Watts	Amps	Watts	Amps	Watts	Amps	Watts	Amps
	Canopy	N/A	N/A	N/A	N/A	N/A	N/A	N/A	N/A
	Shelf Lighting/Écl. tablettes	---	---	---	---	---	---	---	---

Electrical Data/Données électriques										
		Fans/Ventilateurs			Éléments A/S heaters		Defrost heaters/Éléments de dégivrage			
		120 V			120 V		208 V		240 V	
Case Model	Length	No of fans	Watts	Amps	Watts	Amps	Watts	Amps	Watts	Amps
<b>ECNG</b>	6 ft	2	6	0.8	62	0.5	700	3.36	930	3.87
	8 ft	2	6	0.8	70	0.6	900	4.32	1200	5
	10 ft	3	6	1.2	124	1	1350	6.48	1800	7.5
	12 ft	3	6	1.2	124	1	1350	6.48	1800	7.5
BOUT VITRÉ / END GLASS					23	0.2				

Note : Ces présentoirs sont conçus pour une utilisation en magasin où la température et l'humidité n'excèdent pas 75°F et 55% H.R. La compagnie IFI est engagée dans une politique d'amélioration de ses produits. Les spécifications sont sujettes à changements sans préavis.

Note: These merchandisers are designed for use in stores where temperature and humidity do not exceed 75°F and 55% R.H. As continued product improvement is a policy of IFI, specifications are subject to change without notice.

